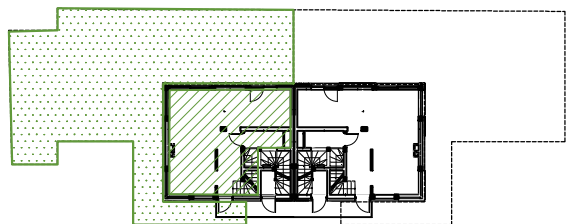




# MIESZKANIE 1 / PARTER / POWIERZCHNIA 95,08 m<sup>2</sup>

MIESZKANIE DWUPOZIOMOWE



ROYAL INVESTMENT

ŁÓDŹ, UL. ZAMULNA 7

BUDYNEK NR 3

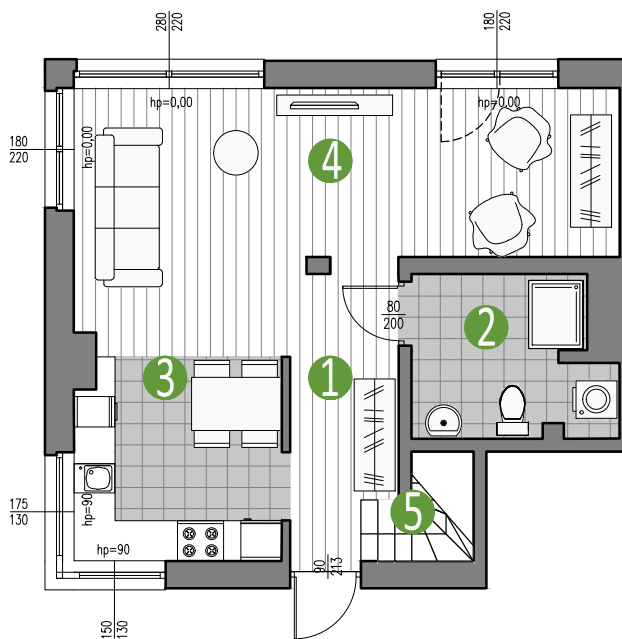
|                         |                      |
|-------------------------|----------------------|
| 1. HOL                  | 6,9 m <sup>2</sup>   |
| 2. WC                   | 5,6 m <sup>2</sup>   |
| 3. KUCHNIA Z JADALNIĄ   | 9,1 m <sup>2</sup>   |
| 4. SALON                | 24,48 m <sup>2</sup> |
| 5. KOMUNIKACJA PARTER   | 3,2 m <sup>2</sup>   |
| 6. KOMUNIKACJA PIĘTRO 1 | 6,3 m <sup>2</sup>   |
| 7. ŁAZIENKA             | 6,7 m <sup>2</sup>   |
| 8. POKÓJ 1              | 9,5 m <sup>2</sup>   |
| 9. POKÓJ 2              | 10,9 m <sup>2</sup>  |
| 10. POKÓJ 3             | 12,4 m <sup>2</sup>  |

POWIERZCHNIA

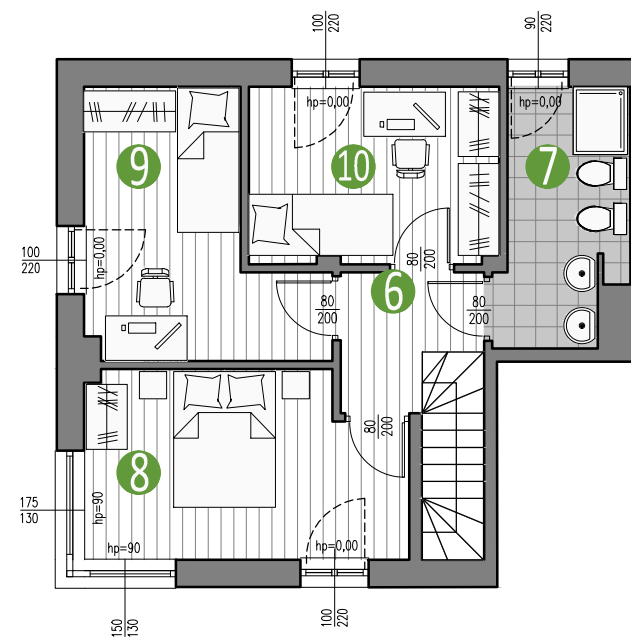
95,08 m<sup>2</sup>

OGRÓDEK

150,00 m<sup>2</sup>



PARTER



PIĘTRO 1



Uwaga! Rzut i powierzchnia apartamentu w dalszym etapie projektowania może ulec zmianie w granicach +/- 2%. Na wszelkie zmiany należy uzyskać zgodę projektanta. Nie dopuszcza się zmian elewacji budynku. Nie dopuszcza się wkuwania podejść instalacyjnych w ściany międzylokalowe.

| ul. Zamulna, 90-001 Łódź

| e-mail: [biuro@royalinvestment.com.pl](mailto:biuro@royalinvestment.com.pl)

| 790-337-600