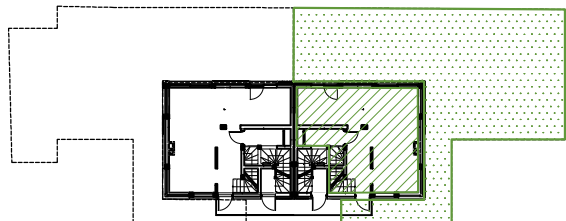




MIESZKANIE 1 / PARTER / POWIERZCHNIA 95,08 m²

MIESZKANIE DWUPOZIOMOWE



ROYAL INVESTMENT

ŁÓDŹ, UL. ZAMULNA 7A

BUDYNEK NR 4

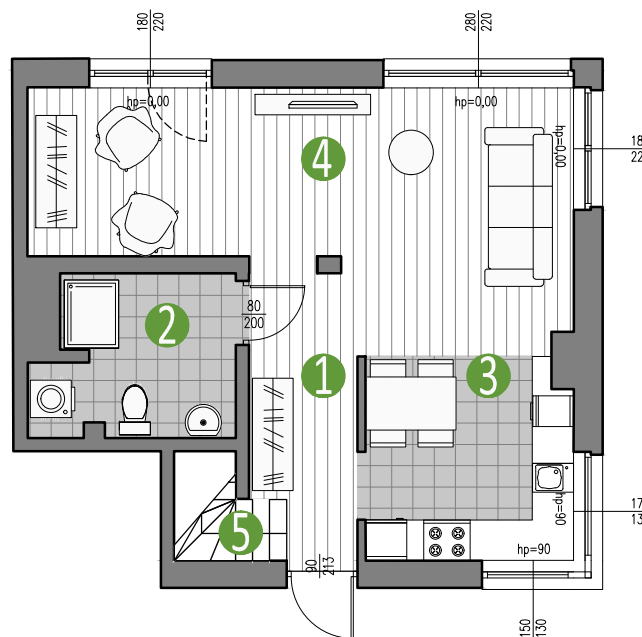
1. HOL	6,9 m ²
2. WC	5,6 m ²
3. KUCHNIA Z JADALNIĄ	9,1 m ²
4. SALON	24,48 m ²
5. KOMUNIKACJA PARTER	3,2 m ²
6. KOMUNIKACJA PIĘTRO 1	6,3 m ²
7. ŁAZIENKA	6,7 m ²
8. POKÓJ 1	9,5 m ²
9. POKÓJ 2	10,9 m ²
10. POKÓJ 3	12,4 m ²

POWIERZCHNIA

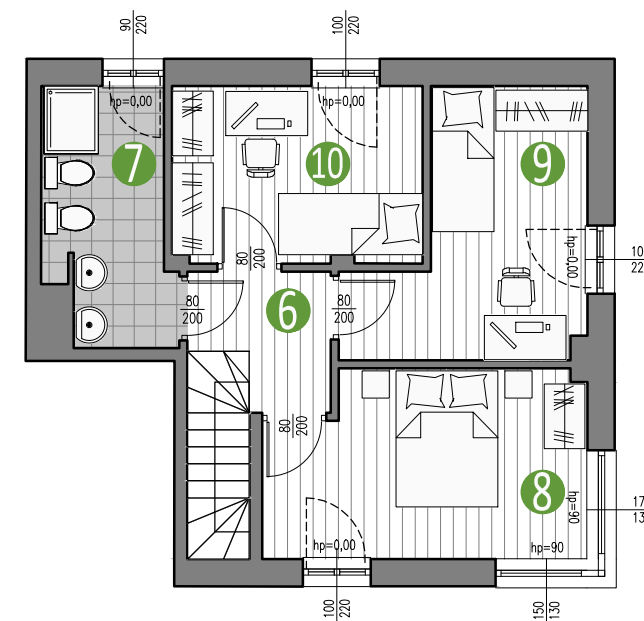
95,08 m²

OGRÓDEK

141,00 m²



PARTER



PIĘTRO 1



Uwaga! Rzut i powierzchnia apartamentu w dalszym etapie projektowania może ulec zmianie w granicach +/- 2%. Na wszelkie zmiany należy uzyskać zgodę projektanta. Nie dopuszcza się zmian elewacji budynku. Nie dopuszcza się wkuwania podejść instalacyjnych w ściany międzylokalowe.

| ul. Zamulna, 90-001 Łódź

| e-mail: biuro@royalinvestment.com.pl

| 790-337-600