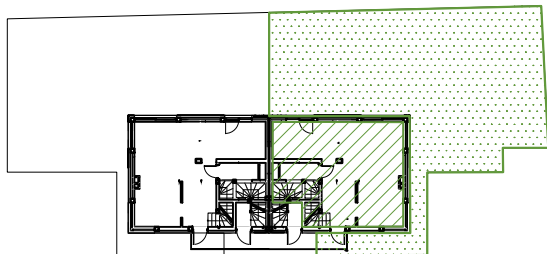




# MIESZKANIE 1 / PARTER / POWIERZCHNIA 103,99 m<sup>2</sup>

MIESZKANIE DWUPOZIOMOWE



## ROYAL INVESTMENT

ŁÓDŹ, UL. ZAMULNA 7E

BUDYNEK NR 1

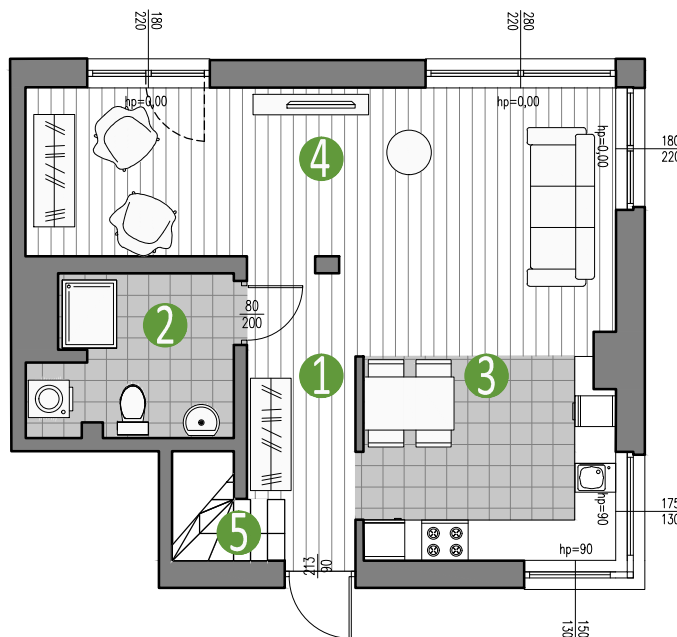
1. HOL	6,9 m <sup>2</sup>
2. WC	5,6 m <sup>2</sup>
3. KUCHNIA Z JADALNIĄ	9,1 m <sup>2</sup>
4. SALON	24,48 m <sup>2</sup>
5. KOMUNIKACJA PARTER	3,2 m <sup>2</sup>
6. KOMUNIKACJA PIĘTRO 1	6,3 m <sup>2</sup>
7. ŁAZIENKA	6,7 m <sup>2</sup>
8. POKÓJ 1	9,5 m <sup>2</sup>
9. POKÓJ 2	10,9 m <sup>2</sup>
10. POKÓJ 3	12,4 m <sup>2</sup>

POWIERZCHNIA

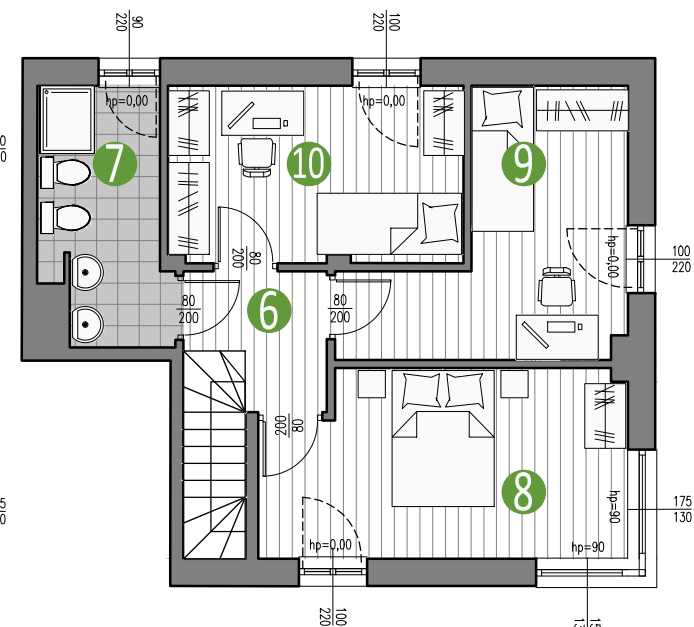
103,99 m<sup>2</sup>

OGRÓDEK

172,00 m<sup>2</sup>

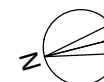


PARTER



PIĘTRO 1

1m



Uwaga! Rzut i powierzchnia apartamentu w dalszym etapie projektowania może ulec zmianie w granicach +/- 2%. Na wszelkie zmiany należy uzyskać zgodę projektanta. Nie dopuszcza się zmian elewacji budynku. Nie dopuszcza się wkuwania podejść instalacyjnych w ściany międzylokalowe.

| ul. Zamulna, 90-001 Łódź

| e-mail: [biuro@royalinvestment.com.pl](mailto:biuro@royalinvestment.com.pl)

| 790-337-600