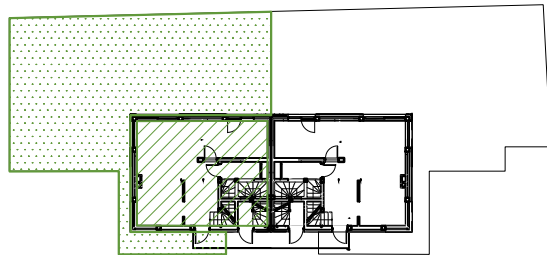




# MIESZKANIE 1 / PARTER / POWIERZCHNIA 103,99 m<sup>2</sup>

MIESZKANIE DWUPOZIOMOWE



## ROYAL INVESTMENT

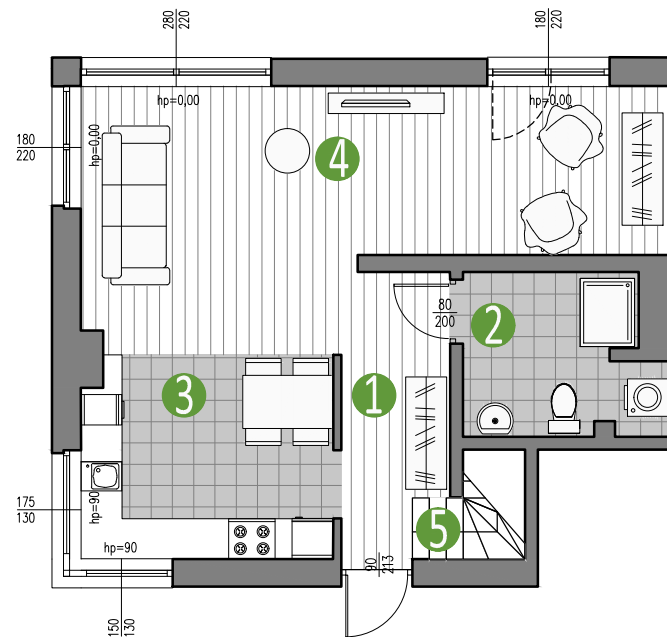
ŁÓDŹ, UL. ZAMULNA 7D

BUDYNEK NR 2

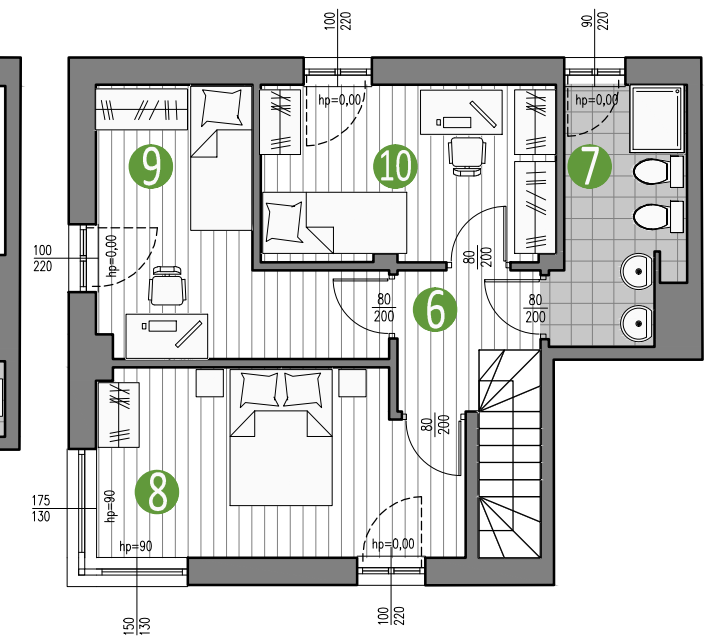
1. HOL	9,7 m <sup>2</sup>
2. WC	5,6 m <sup>2</sup>
3. KUCHNIA Z JADALNIĄ	9,1 m <sup>2</sup>
4. SALON	26,29 m <sup>2</sup>
5. KOMUNIKACJA PARTER	3,2 m <sup>2</sup>
6. KOMUNIKACJA PIĘTRO 1	6,3 m <sup>2</sup>
7. ŁAZIENKA	6,7 m <sup>2</sup>
8. POKÓJ 1	11,2 m <sup>2</sup>
9. POKÓJ 2	11,7 m <sup>2</sup>
10. POKÓJ 3	14,2 m <sup>2</sup>

POWIERZCHNIA **103,99 m<sup>2</sup>**

OGRÓDEK 158,00 m<sup>2</sup>



PARTER



PIĘTRO 1



Uwaga! Rzut i powierzchnia apartamentu w dalszym etapie projektowania może ulec zmianie w granicach +/- 2%. Na wszelkie zmiany należy uzyskać zgodę projektanta. Nie dopuszcza się zmian elewacji budynku. Nie dopuszcza się wkuwania podejść instalacyjnych w ściany międzylokalowe.

ul. Zamulna, 90-001 Łódź

e-mail: [biuro@royalinvestment.com.pl](mailto:biuro@royalinvestment.com.pl)

**790-337-600**