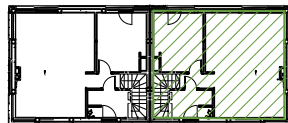




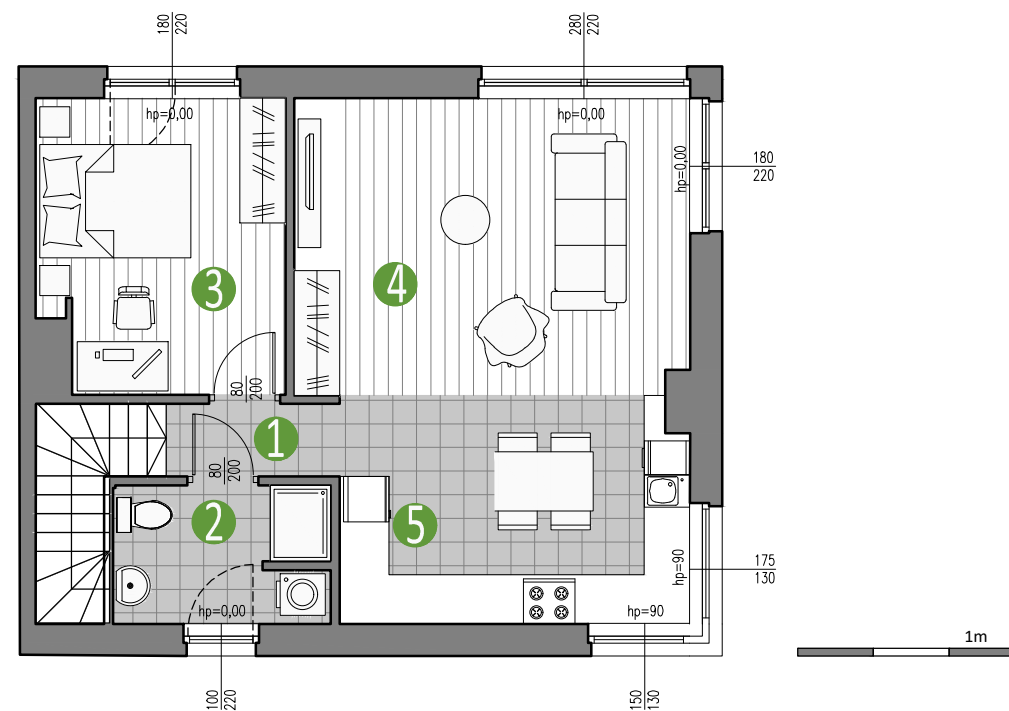
# MIESZKANIE 2 / PIĘTRO 2 / POWIERZCHNIA 57,8m<sup>2</sup>



ROYAL INVESTMENT

ŁÓDŹ, UL. ZAMULNA

BUDYNEK NR 3



|                       |                     |
|-----------------------|---------------------|
| 1. KOMUNIKACJA        | 4,2 m <sup>2</sup>  |
| 2. ŁAZIENKA           | 5,2 m <sup>2</sup>  |
| 3. POKÓJ              | 12,4 m <sup>2</sup> |
| 4. SALON              | 21,0 m <sup>2</sup> |
| 5. KUCHNIA Z JADLANIĄ | 13,4 m <sup>2</sup> |

POWIERZCHNIA

57,8 m<sup>2</sup>

KLATKA SCHODOWA

8,9 m<sup>2</sup>



Uwaga! Rzut i powierzchnia apartamentu w dalszym etapie projektowania może ulec zmianie w granicach +/- 2%. Na wszelkie zmiany należy uzyskać zgodę projektanta. Nie dopuszcza się zmian elewacji budynku. Nie dopuszcza się wkuwania podejść instalacyjnych w ściany międzylokalowe.

ul. Zamulna, 90-001 Łódź

e-mail: [biuro@royalinvestment.com.pl](mailto:biuro@royalinvestment.com.pl)

790-337-600